



レーザ加工・板金加工・金属工芸品

株式会社力キモト

Kakimoto
metal works co.,Ltd.

創業の精神を胸に、 次の100年のものづくりへ。

職人の技と新たな技術で想いを形にする 金属加工からオリジナル製品、空間づくりまで お客様に寄り添う一貫体制のものづくり

カキモトは、明治40年に農耕器具を製造する村の鍛冶屋として創業いたしました。
以来、「ものづくり」を通じて地域産業の発展と活性化に取り組み、長年にわたり技術を磨いてまいりました。

昭和35年には垣本鉄工所を設立し、鍛冶業から金属加工業へと発展。
さらに平成元年には株式会社カキモトを設立し、現在では設計、板金加工、レーザ加工、溶接、曲げ加工、焼付塗装まで一貫して対応できる体制を構築しております。

一貫対応により、短納期案件や設計変更にも柔軟かつスピーディーにお応えし、産業機械や建築金物の分野を中心に、幅広い技術提供を行っています。

近年では、金属工芸品やインテリア製品の製作にも力を入れ、寺社仏閣や宿泊施設など、多様な空間づくりにも携わっております。
オーダーメイド製作にも対応し、お客様の想いを形にするものづくりを追求しています。

これからも「ものづくり職人」として技術力と創造力を磨き続けるとともに、品質・価格・納期のすべてにおいてご満足いただける製品づくりに努めてまいります。

今後とも一層のご支援とご愛顧を賜りますよう、心よりお願い申し上げます。

株式会社カキモト 代表取締役社長 垣本 昌孝





ものづくりのプロとして、品質や技術だけではなく、
オリジナリティのある意欲的な製品づくりを目指しています。

会社概要

商号	株式会社 カキモト
所在地	奈良県生駒郡三郷町立野北2丁目19-8
業務内容	板金加工、製作金物、金属工芸品、インテリア製品
創業	明治40年
設立	平成元年10月2日
資本金	2000万円
従業員数	20名
代表取締役	垣本 昌孝
沿革	明治40年 村の鍛冶店として創業 昭和35年 垣本鉄工所設立 平成元年 株式会社カキモト設立 平成19年 生産管理部、管理部設立 平成25年 Gallery Kawari オープン 令和7年 水田事業の開始

事業内容

鉄・ステンレス・アルミ・銅・真鍮等の部材を使用した、
産業機械部品、自動車部品、製作金物、金属工芸品、インテリア製品の加工および、
レーザ加工、板金曲げ加工、溶接作業、焼付塗装など

設

備

Equipment

ファイバレーザ加工機 SPF4320A/SFX2000B型 (澁谷工業株式会社)

【主な特長】

高品質シングルモードファイバレーザによる高速・高精度加工
ステンレス・アルミ・銅など非鉄金属の加工に対応
CO₂レーザと比較して消費電力を大幅削減

【加工対象材】

鉄、ステンレス、アルミニウム、銅、真鍮

【スペック】

加工範囲：2030 × 1030mm
早送り速度：50m/min
制御軸数：3軸(X・Y・Z)
駆動方式：ラック&ピニオン(X・Y軸)
最小入力単位：0.001mm



レーザ加工機 SPL3730EB (澁谷工業株式会社)

【主な特長】

高精度な薄板加工に対応した炭酸ガスレーザ加工機
安定したビーム品質による高品位な切断面を実現
ステンレス・鉄・アルミなど幅広い材料加工が可能

【加工対象材】

鉄、ステンレス

【スペック】

加工範囲：約3000 × 1500mmクラス
早送り速度：最大40m/min
制御軸数：3軸(X・Y・Z)
レーザ方式：炭酸ガス(CO₂)レーザ
数値入力最小単位：0.001mm
用途：精密板金加工・筐体加工・機械部品加工



ハイブリッドドライブベンダー HRB1303 (株式会社アマダ)

【主な特長】

曲げ加工を行う3000mm、170トンの最新鋭ハイエンドベンディングマシン
高剛性フレームと新ハイブリッドシステムで、加工範囲をさらに拡大
自動角度センサー搭載により、高速で高精度な曲げ加工が可能

【スペック】

加圧能力：130t
曲げ長さ：3100mm
ストローク：250mm
オープンハイト：520mm
バックゲージ：700mm

【加工対象材】

鉄、ステンレス、アルミニウム、銅、真鍮



プレスブレーキ FBD-5020NT (株式会社アマダ)

【主な特長】

高精度な曲げ加工を実現するNCベンディングマシン
小型～中型部品の加工に適しており、試作から量産まで幅広く対応

【スペック】

加圧能力：50t
曲げ長さ：2000mm
ストローク：100mm
オープンハイト：250mm
のど深さ：400mm

【加工対象材】

鉄、ステンレス、アルミニウム、銅、真鍮



バリ取り機 メタルエステ1000 ME-2308 (株式会社エステーリンク)

【主な特長】

レーザ加工後に発生するバリ・ドross・酸化被膜を除去し、高品質な仕上げ加工を実現するバリ取り機
6軸研磨ブラシにより均一な仕上がりで高い加工品質を実現

【スペック】

最大ワーク幅：1000mm
最大ワーク高さ：70mm
コンベア速度：0～4.0m/min

【加工対象材】

鉄、ステンレス、アルミニウム、銅、真鍮



フライス盤 2MW-V (日立精工株式会社)

【主な特長】

切削加工・穴加工・タップ加工などに対応する汎用立形フライス盤
精密部品や治具製作、追加加工など幅広い機械加工に対応

【スペック】

テーブルサイズ：1350 × 310mm
移動量(X・Y・Z)：710 × 300 × 400mm
主軸回転数：50~1500rpm(50Hz)
主軸テーパ：NT50

【加工対象材】

鉄、ステンレス、アルミニウム、銅、真鍮



ロール曲げ加工機 ROLL BENDER SR55-E (株式会社エスカディア)

【主な特長】

小型・精密部品の円筒曲げ加工に対応した卓上型ロールベンダー
薄板材料のロール成形に適し、試作から小ロット生産まで幅広く対応

【スペック】

加工方式：3本ロール式(ウレタンロール)
ロール有効幅：550mm
標準トップロール径：55mm
送り速度：約3900mm/min(60Hz)



溶接機

【能力】

半自動、TIG

【加工対象材】

鉄、ステンレス



ボール盤

【能力】

最大ワーク：φ23



塗装機 Pulse Power 9000B (パーカーエンジニアリング株式会社)

【主な特長】

高い塗着効率と安定した塗装品質を実現する静電粉体塗装システム
小ロット生産や多品種対応に優れ、短時間での色替えにも対応

【スペック】

塗装方式：静電粉体塗装
塗料供給方式：ボックスフィード方式
塗料供給量：最大250g/min
対応塗装：粉体塗装



塗装燃焼装置 (ニッセイエンジニアリング株式会社)

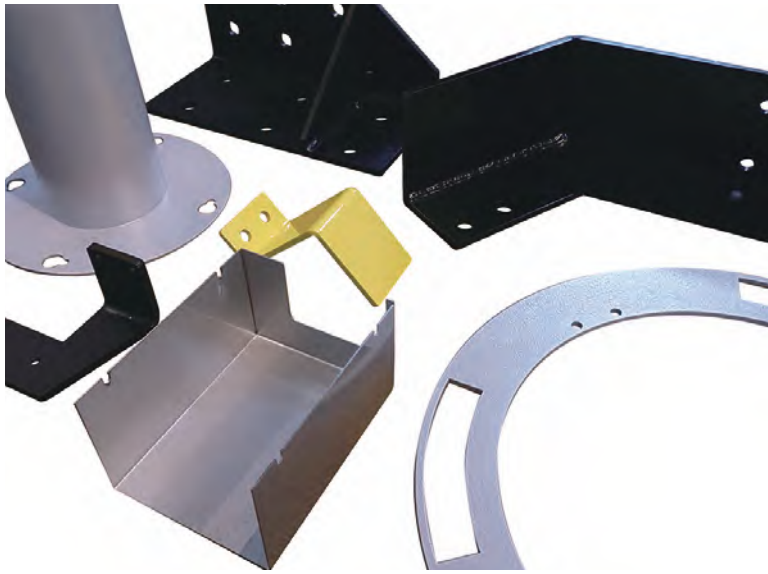
【主な特長】

粉体塗装用の燃焼装置



製作物一例

鉄・ステンレス・アルミを中心に、多品種少量生産から量産加工まで柔軟に対応いたします。

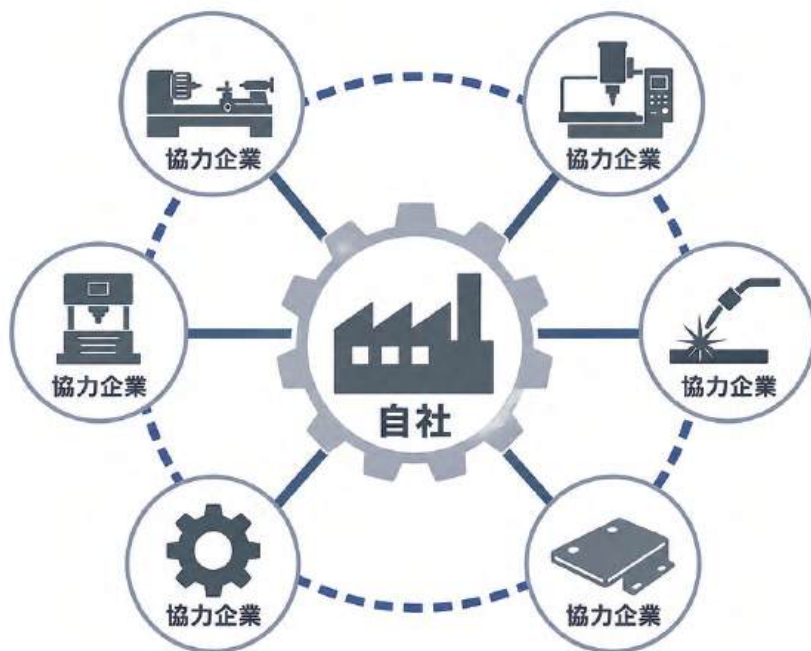


【主な工業製品】

各種カバー、ブラケット、ナット板、ドグ、スペーサー、フランジ、アングル、ステー、リブ等

協力企業ネットワーク

社内対応に加え、精密加工や表面処理などは協力企業と連携し対応しています。協力企業ネットワークを活用することで、幅広い製品ニーズに対応可能です。



【例】

精密加工
切削加工
表面処理
アルマイト処理
メッキ



製品の信頼を維持する品質管理

独自の検査及びお客様のご要望に沿った検査を実施しています



- ROHAS指令、PFOS規制に準拠した部材の使用
- お客様が推進される品質検査及び規定に沿った検査
- 安全、作業(溶接等)に関する各種工業用免許保持者による作業
- 独自の生産管理システムを利用した注文毎の検査工程の管理
- 鋼材のMSDS(一部を除く)の管理

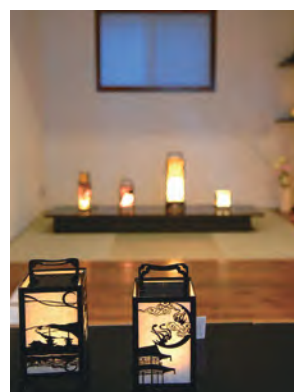
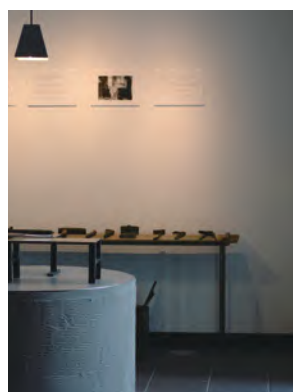


信貴山麓に佇む、鍛冶屋跡の古民家と金属の風合いを愉しむ空間

Gallery Kawari



工場併設の「Gallery Kawari」では、弊社オリジナルブランド「華倭里」「ゆらり工芸」「垣本鉄工所」の商品を多数展示販売しております。



お客様のオリジナルアイテムの製作も承ります

カキモトは一般的な金属加工はもちろんのこと、オリジナルアイテムの製作も行っています。

デザイン性を重視したものから、実用的なものまで、オリジナリティ溢れるあなたのアイデアを形にしてみませんか？
鉄やステンレスの金属独自の素材を活かした加工なら、おまかせください。



ネームプレート 看板・銘板・表札



メモリアル用品 メダル・ブックマーク



名入れランプ ブライダル・誕生祝い



生活雑貨 傘立て・トレイ・マドラー



チャーム ストラップ・バッグチャーム・帯飾り



アクセサリ ネックレス・ピアス

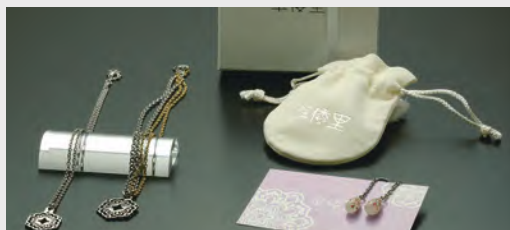
KAKIMOTO BRAND LIST

長年培った技術を機械製品以外でも活かしたい。そんな思いから生まれるさまざまな金属工芸品。
カキモトオリジナルブランドのご紹介です。



華倭里

切り絵のような繊細な加工に、やんわりと灯る癒しの空間を演出する華倭里行燈や、古都奈良、万葉の世界をイメージした数々の金属工芸品。世界で一つだけ、オーダーメイド品のご相談も可能。





ゆらり工芸

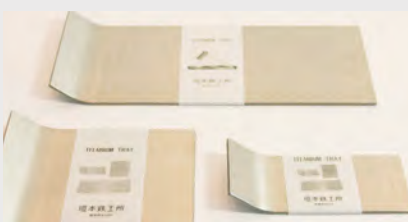
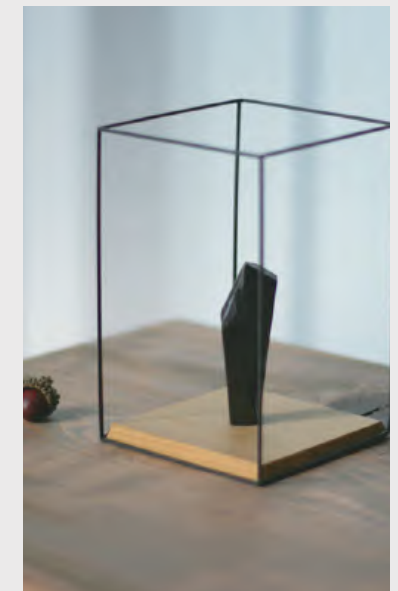
頭やしっぽに触れるとゆらゆら動いて心を和ますゆらり工芸。信貴の寅ふりとらくんから順に誕生する干支シリーズの他、鳩や鹿などのアニマルも次々に誕生。



垣本鉄工所
創業明治40年

垣本鉄工所

金属で培った技術による、やわらかな生活空間を目指し、金属の素材感や経年劣化を楽しむことのできるインテリア製品。鉄工所のぬくもりを感じてもらえるようなデザインを提案。



カキモトの環境問題や地域交流への取り組み

環境問題への取り組み

環境問題への関心が高まる中、弊社ではお取引先企業様とともに、環境負荷の低減と持続可能なものづくりに取り組んでおります。

工場内では、LED照明への切り替えや機械設備の省エネ化を進めるとともに、限りある資源やエネルギー消費の削減を意識し、省電力設備の導入や空調効率の見直し等を通じてCO2削減に努めています。さらに、工場前の農地を田園として維持し、地域の景観保全や環境保護にも取り組んでいます。

近隣には歴史ある 龍田大社 や日本遺産「龍田古道」があり、地域の自然や文化と調和した環境づくりを大切にしています。



地域交流への取り組み

地場産業に必要な器具製作をはじめ、近隣の 龍田大社 の秋季大祭で使用される山車台車の修理、町内の住宅設備の修繕など、地域の皆様のお困りごとに少しでもお役に立てるよう取り組んでおります。

また、環境や景観保全を目的とした水田事業にも力を入れており、蓮華畑の催しや田植え、稲刈りなどを地域の方々とともにを行っています。

毎年多くの方にご参加いただき、日本遺産「龍田古道」の景観保全にもつながる地域活動として交流の輪が広がっています。

さらに、地元小学校の社会見学も受け入れており、見学や鉄鋼製品に直接触れる体験、機械操作の体験などを通じて、ものづくりの魅力を楽しく学んでいただける機会を提供しています。

これからも地域社会との関わりを大切に、人と地域に寄り添うものづくり企業を目指してまいります。



龍田古道景観保全プロジェクト





〒636-0821 奈良県生駒郡三郷町立野北2丁目19-8

TEL. 0745-72-2240 FAX. 0745-72-3681

URL <http://www.kakimoto-net.co.jp>

E-mail info@kakimoto-net.co.jp

